

泛微协同办公系统标准版 e-office

---

系统安装手册

服务电话：400-887-0860

江苏风云网络服务有限公司

[www.cnsaas.com](http://www.cnsaas.com)

## 目录

一、	e-office 系统应用环境 .....	3
1、	硬件环境.....	3
2、	软件环境.....	3
二、	安装及卸载.....	4
1、	系统安装.....	4
2、	系统注册.....	7
3、	系统卸载.....	9
三、	常见问题.....	12

## 一、 e-office 系统应用环境

### 1、 硬件环境

#### ◆ 最低配置:

服务端:

CPU: PentiumIII 600 以上

内存: 256M 以上

硬盘: C 盘至少 100M 可用空间

客户端:

CPU: Pentium166 以上

内存: 32M 以上

硬盘: C 盘至少 100M 可用空间

#### ◆ 建议配置:

服务端:

CPU: PentiumIII 1G 以上

内存: 512M 以上

硬盘: C 盘 1G 以上可用空间

客户端:

CPU: 赛扬 300 以上

内存: 128M 以上

### 2、 软件环境

服务端:

WINDOWS 2000(任意版本) 、WINDOWS 2003、WINDOWS XP SP1 或 WINDOWS NT4 SP6 (注意: windows 98 系统请勿安装本系统!)

客户端:

Windows 98/ME/NT/2000//2003/XP 操作系统  
IE6.0 以上版本的浏览器 (建议使用 IE6.0 SP1)

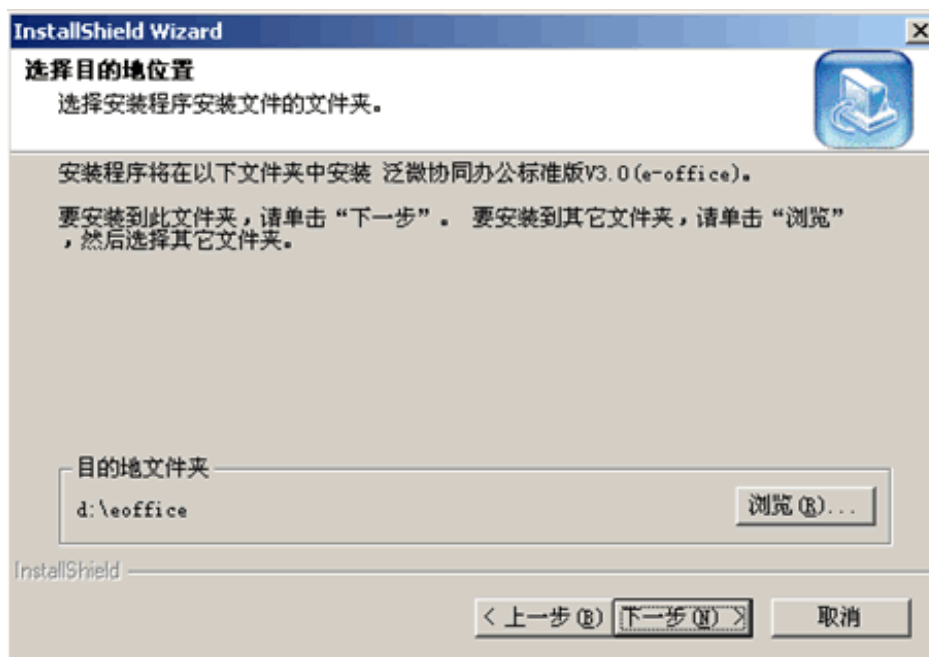
## 二、 安装及卸载

### 1、 系统安装

第一步：双击执行安装程序，等待下面所示的接口的出现，并单击“下一步”。

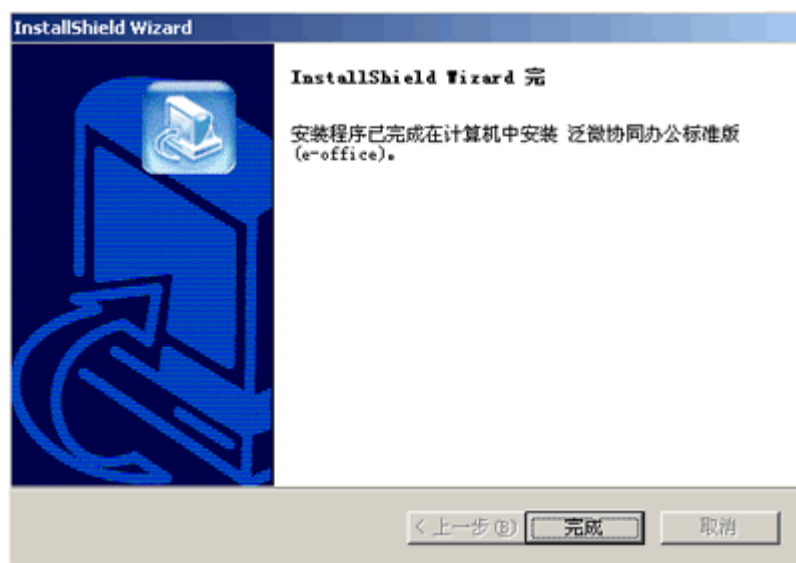


第二步：用户可以选择安装路径(建议使用默认路径，切勿使用长路径名和中文路径)，选择路径后，执行下一步，出现下面所示接口，正在安装所需文件：



**【注意】**在选择安装目录时如果需要修改安装路径，请只修改安装盘符，不要修改安装目录。

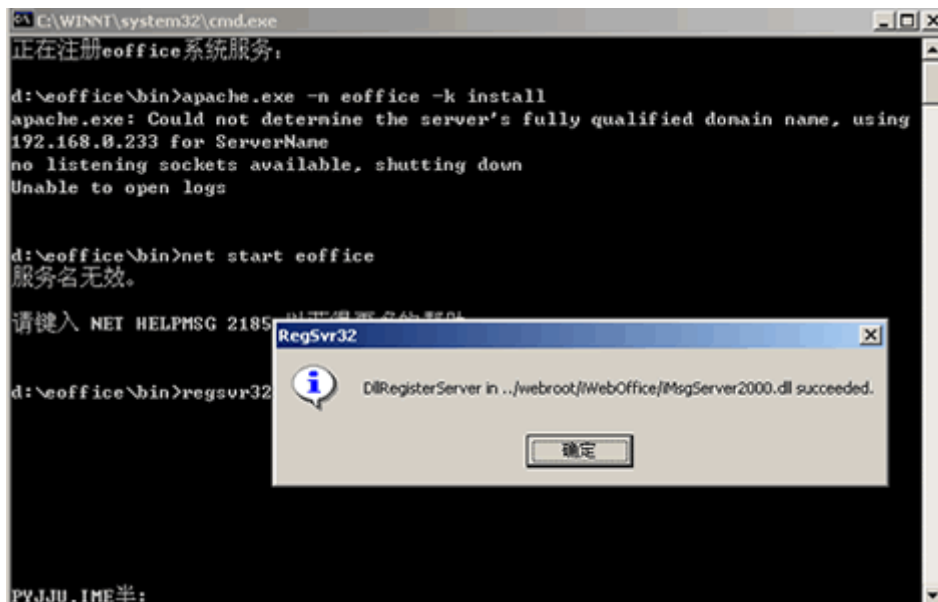
第三步：安装完毕后出现如下画面，点击“确定”按钮即完成安装。



系统进行智能配置……

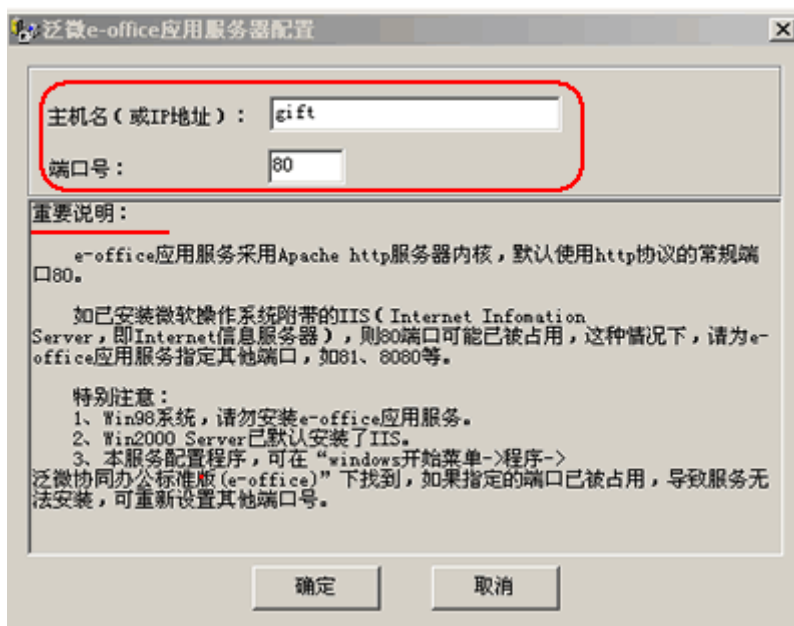


出现 DOS 界面，直接点击“确定”即可



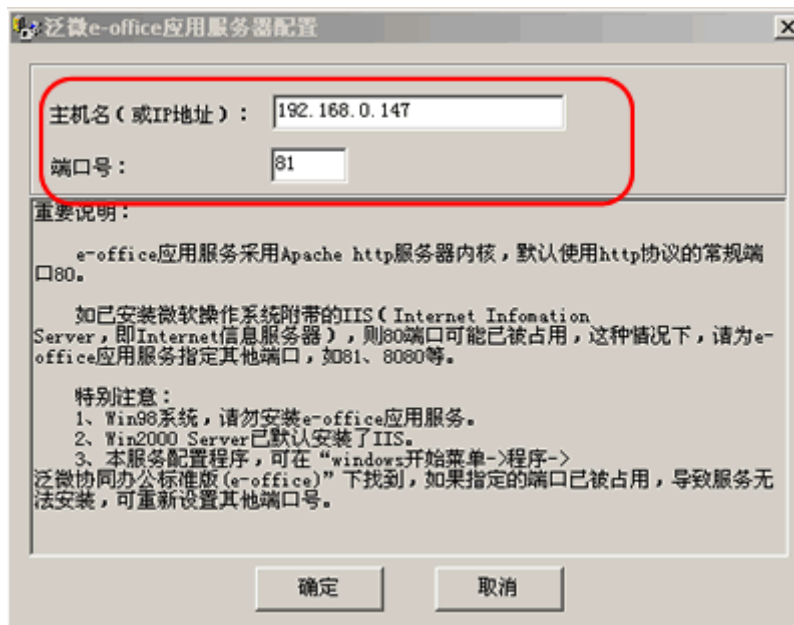
第四步：配置 OA 服务器地址(推荐用 IP 地址)和端口，OA 系统默认获取服务器的机器名，一般情况下，直接点击“确定”即可。客户端可以通过主机名或局域网 IP 访问办公系统。如下图所示：访问：<http://gift> 回车。或者 <http://192.168.0.147>

**注意：**请务必确认您的机器名是**英文字母**，中文以及含有**特殊字符**的机器名会导致不能访问



如果服务器与 Internet 连接，也可以通过 Internet 域名或 Internet IP 地址访问。如果您的服务器是 ADSL 拨号上网，则需要做域名解析实现外网访问。详细操作方法，咨询服务电话：400-887-0860

**如果你的服务器 80 端口已经被使用，请设置为其他端口（例如 81）。**



访问：<http://192.168.0.147:81> 注意，端口前的“:”必需是英文字符

第五步：点击“确定”，出现下图所示界面。



第六步：点击“确定”进入泛微协同办公系统标准版 (e-office)登录窗口。系统刚安装只有系统管理员一个用户，未注册系统提示账户为 admin，密码无，试用一个月。注册后该提示消失。



第七步：成功登录泛微协同办公系统标准版 (e-office)后，可以在“个性化设置”——“个人信息设置”——设置人员基本信息，**修改密码**。

第八步：到“系统管理”——“组织机构”按照顺序建立单位、部门和用户信息。

**注：未注册系统只能设置 5 个用户，试用期为 30 天**

系统安装后，用户可以根据自己的账号、密码，通过 IP 地址登录系统试用泛微 OA 软件。

## 2、 系统注册

第一步：如果已经购买软件,需要注册的系统为正式版，以管理员身份进入风云在线企业工作台

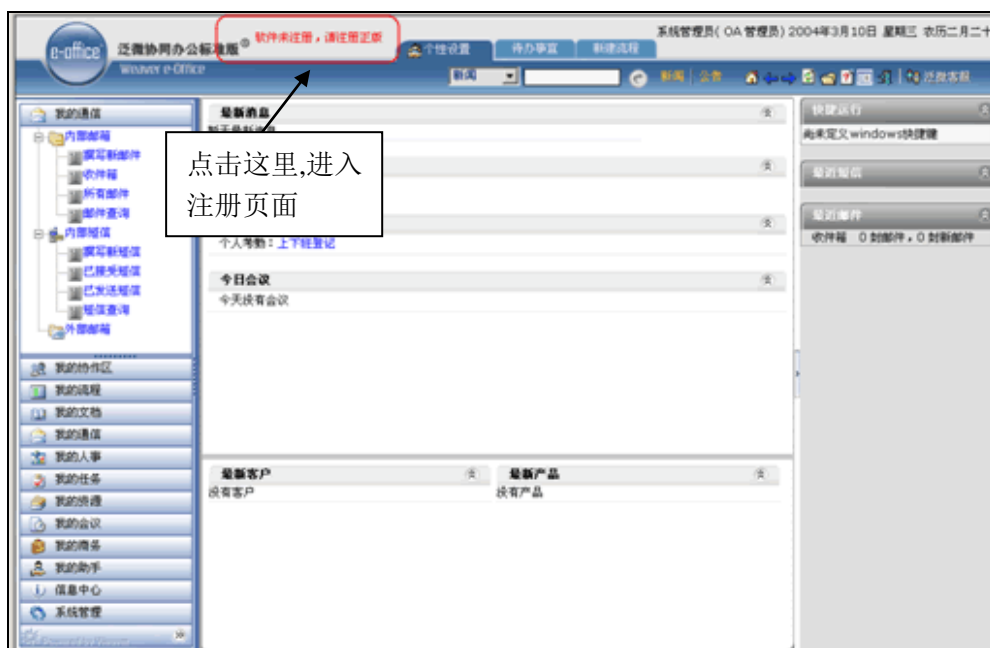


在常用应用中选择“泛微协同办公——》立即使用”会弹出如下页面：



下载注册文件，保存至本地。

第二步：在我的桌面点击出现“软件尚未注册，请点击这里注册”字样。



进入注册页面，调出保存在本地的软件注册文件，在注册页面选择注册文件点击“注册”即可。如下图：



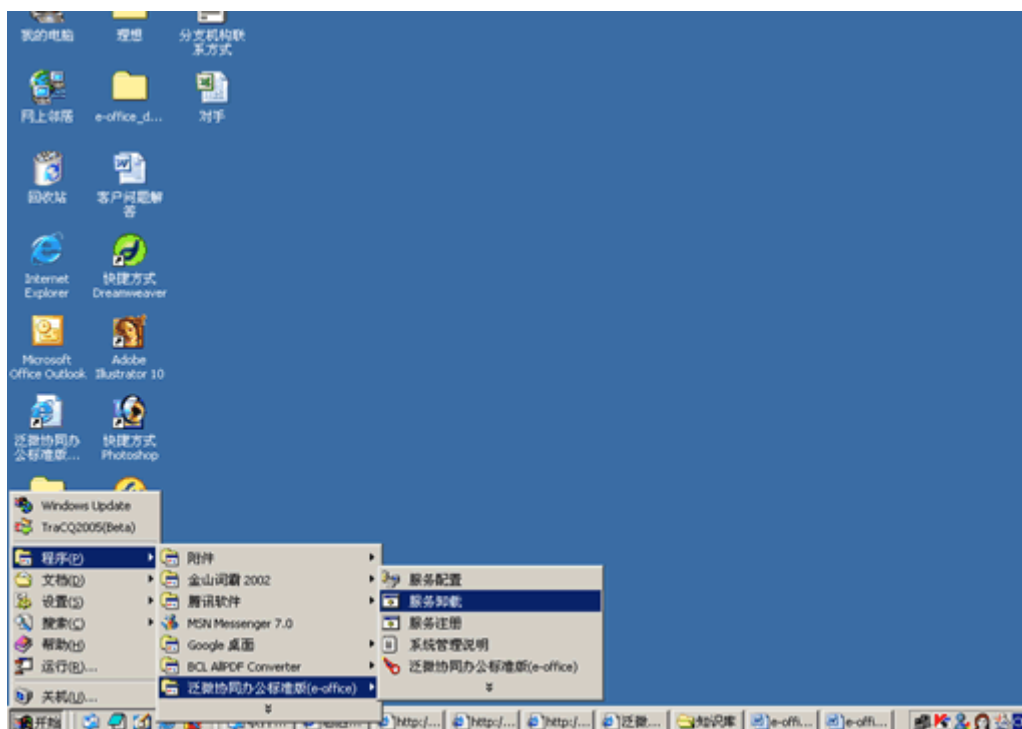
说明：系统注册不需要重新安装系统，也不会影响试用时系统中的设置和数据，直接在试用版系统上提交注册码即可以注册为正式版。

### 3、系统卸载

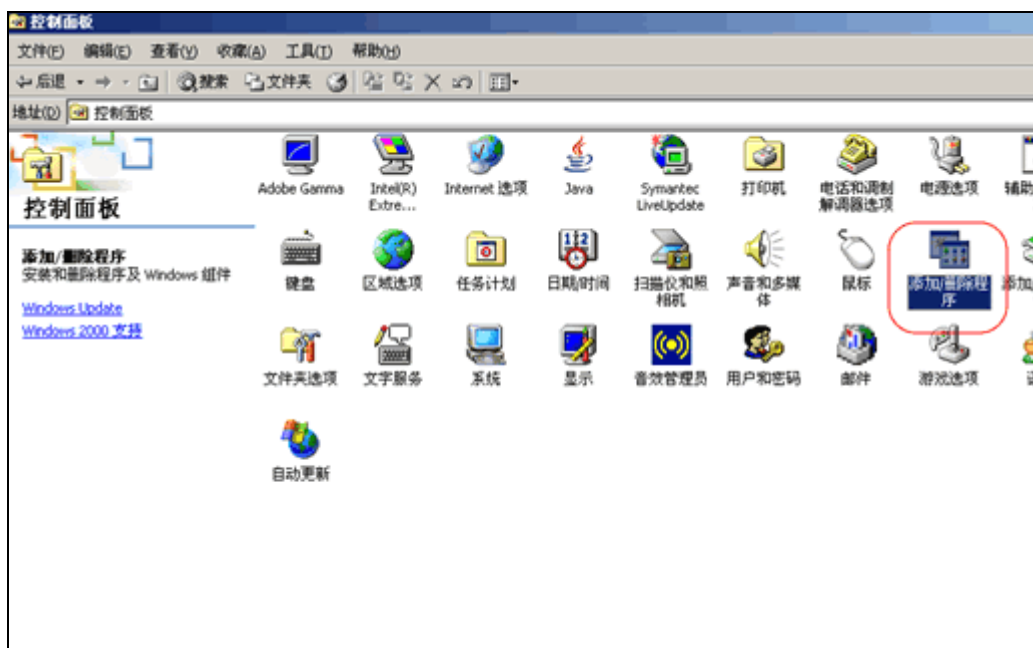
第一步：退出“OA 应用服务监视器”，单击鼠标右键，然后点击“退出”。



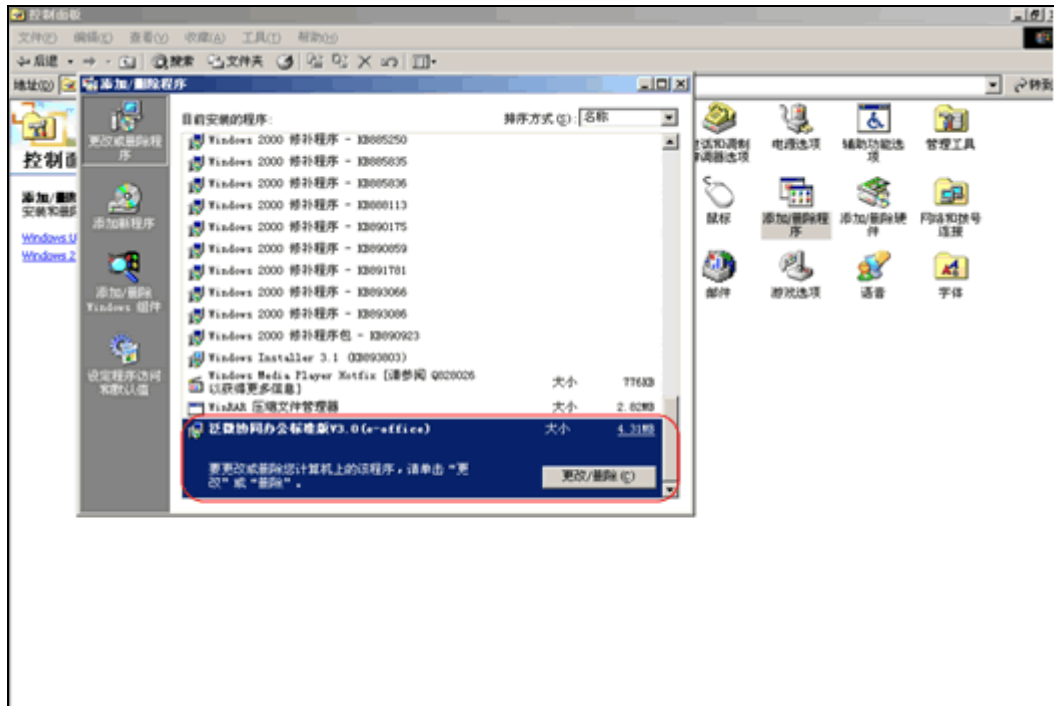
第二步：点击“开始—>程序—>泛微协同办公标准版(e-office)—>服务卸载



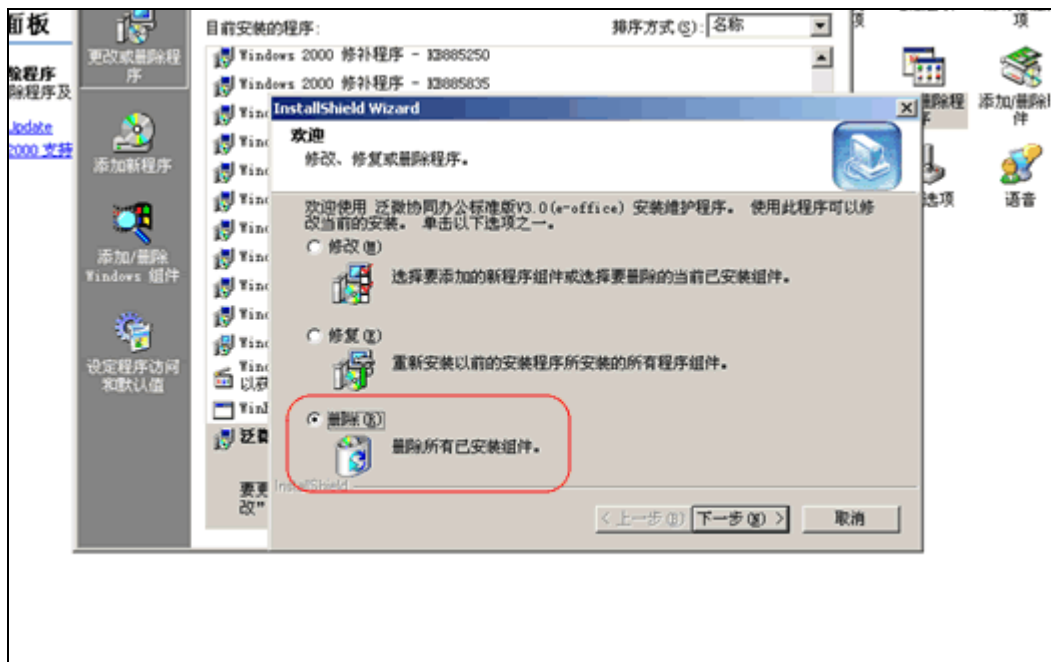
第三步：点击“开始->设置->控制面板->添加/删除程序”。



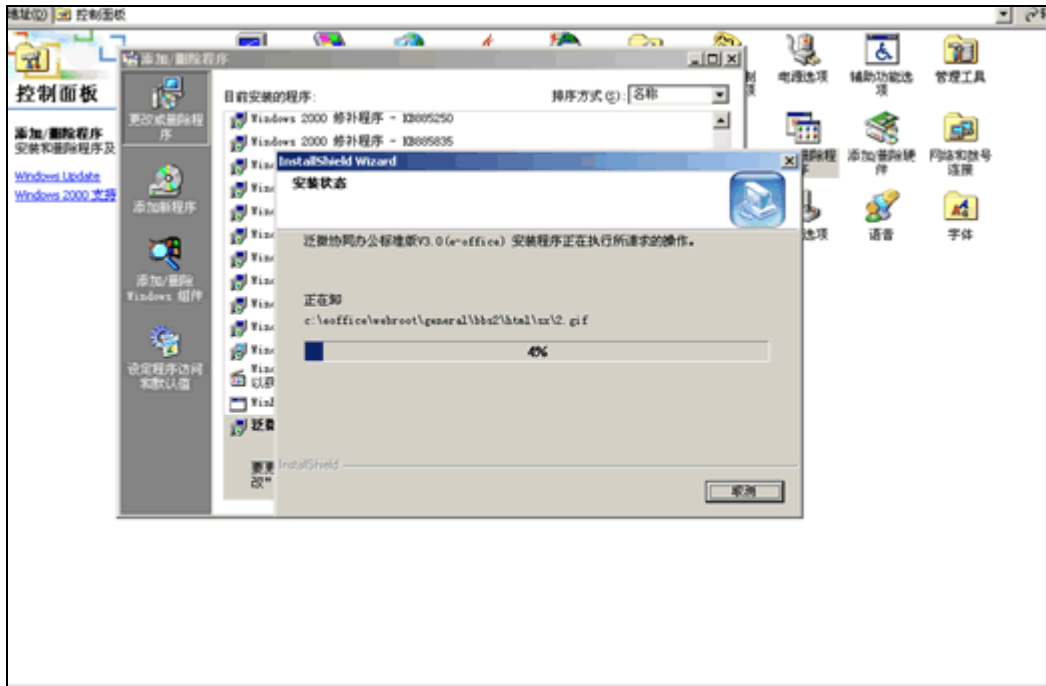
第三步：出现如下画面,选择“泛微协同办公标准版（e-office）”，并点击“更改/删除”按钮。



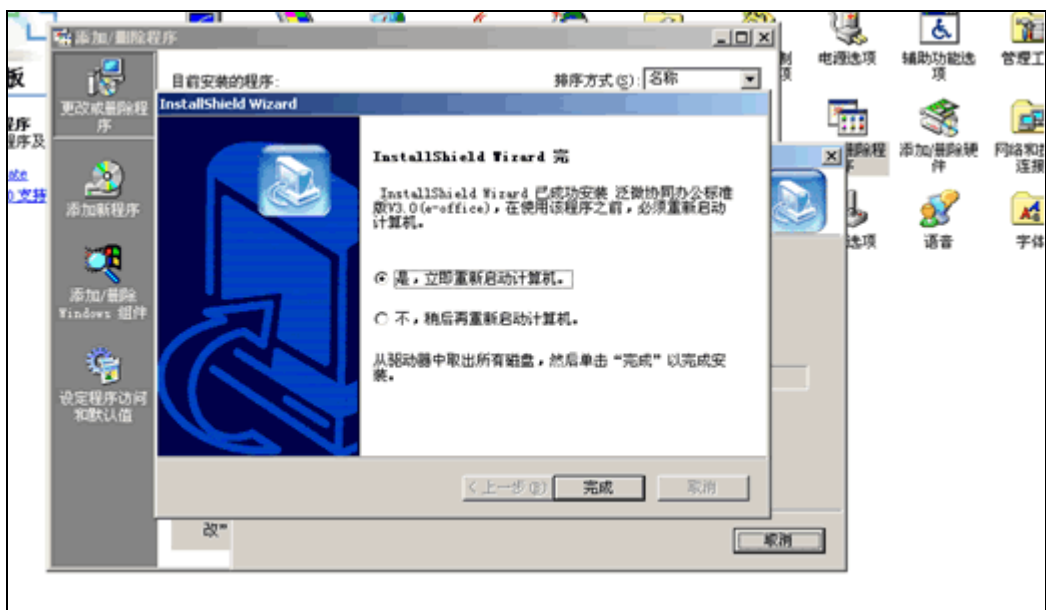
第四步：在出现如下窗口，选择“删除”，并点击“下一步”。



第五步：点击“确定”开始卸载泛微协同办公标准版（e-office），如下所示：



第六步：卸载完毕，点击“完成”按钮重启服务器完成卸载。



### 三、 常见问题

请先检查您电脑的如下配置：

- ◇ 您电脑的机器名必需是英文字母，如果是中文，那么请修改后访问
- ◇ 您的电脑 IE 浏览器是否是 6.0 版本以上？——如果低于此版本，请升级您的 IE

- ◇ 您电脑的 IE 是否安装了屏蔽弹出窗口的功能？，如果有，请关闭此功能
- ◇ 您的电脑是否已经安装其他的系统？如果有，请确认是否会冲突，否则可以卸载或者换一台电脑。
- ◇ 您的电脑已经安装过 **mysql** 数据库并且正在使用？会和 **e-office** 的 **mysql** 数据库冲突； **mysql** 一台机器只能装一个。如果客户原来装有 **mysql** 数据库，最好删掉重装，把原来的数据库备份出来，装上我们的系统后，把他原来的数据据拷贝到 **eoffice/data** 目录下，联系我们，将告诉数据库的用户名 密码

### 1. 安装完成后，没有任何动静了，没有显示登陆界面。

答复：e-office 系统端口可能与 IIS 冲突，建议换一个端口如 81/8080/8082.....试试看。检查电脑的 IE 浏览器是否为 6.0 以上版本，如果您的浏览器版本太老，建议您去微软的网站升级一下。

### 2. 安装后显示登陆界面，但是输入账号（admin）和密码（无）后，没有任何动静了？

答复：电脑中有自带的“拦截功能”。这是因为拦截软件拦截了登陆窗口，请删除拦截软件或关闭拦截软件的弹出窗口拦截功能。

### 3. 进不了 OA 系统,在 IE 中提示“找不到页面”

答复：e-office 系统端口可能与 IIS 冲突，建议换一个端口如 81/8080/8082.....试试看。还有一种原因是这台电脑以前曾经安装过 **apache**，和 **e-office** 中的 **apache** 有冲突。你可以卸载以前安装的 **apache**。并重新安装 **e-office**。一般 **apache** 有冲突主要是电脑安装了其它的系统，卸载不完全。

### 4. 系统安装成功，但是登录界面显示“返回”信息，或者提示账号错误、重新输入系统账号，无法登录系统等信息。

答复：这种情况是用户的电脑以前安装过其它的 **MYsql** 数据库，系统数据库配置文件被修改，无法链接到 **MYsql** 数据库。

#### 解决方法:

1.win 2000 系统、xp 系统，进入 c 盘/WINNT 文件中，找到： MY.ini 文件

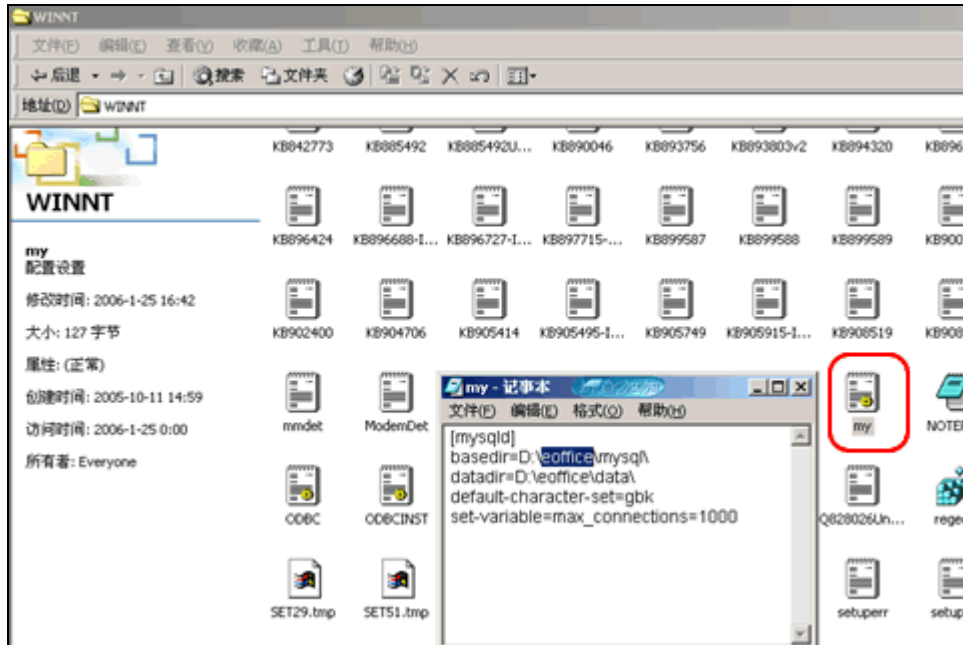
2.如果是 win2003 系统，则需要到 c 盘/Documents and Settings/Administrator/windows/MY.ini

3.将信息：修改成以下代码

**[mysqld]**

**basedir=D:\eoffice\mysql\**

**datadir=D:\eoffice\data\**  
**default-character-set=gbk**  
**set-variable=max\_connections=1000**



4.然后到左面右下角的服务监控中，双击显示“泛微 eoffice 应用服务监视器”

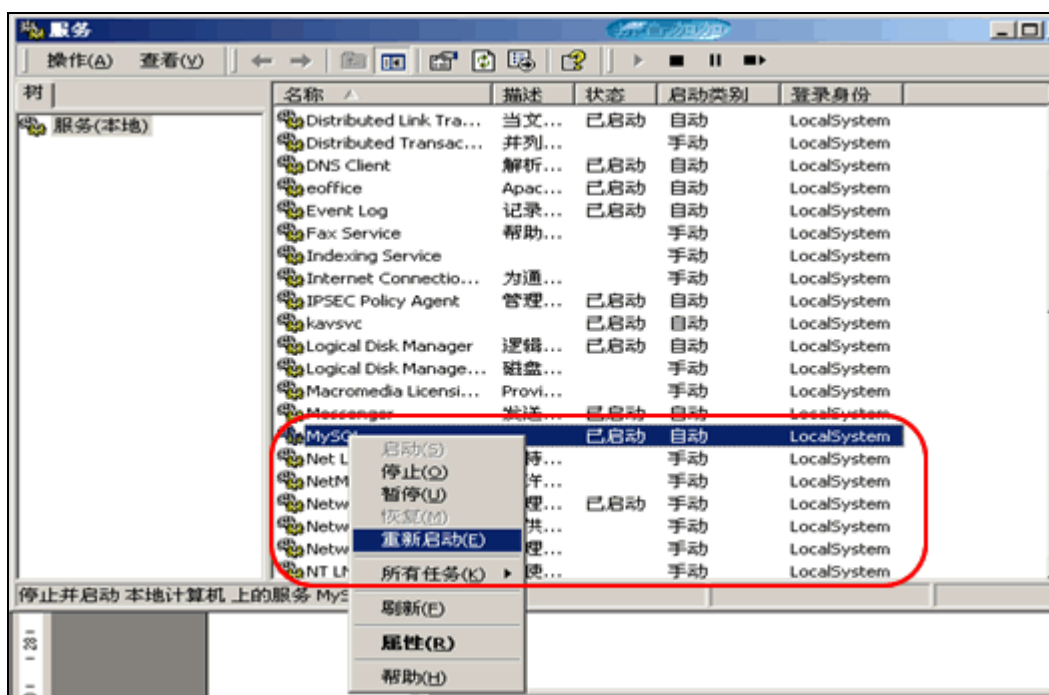


5.点击“服务”



6.进入 windows 系统服务配置，找到“MYSQL”文件；选中 MYSQL 服务，点击鼠标右键，选中“重新启动”。

完成 e-office 中自带 mysql 数据库的配置



重新进入系统，即可。

还有一种情况：

同时还有一种情况是因为你的电脑用户名是中文名字或者含有特殊字符，我们的 apache 目前还无法识别中文、特殊字符，所以需要看看你的机器名是否是英文命名？只要修改成英文字母即可访问！

#### 5. 安装系统，登录提示找不到模块路径等各种代码提示

查看您的系统目录，是否系统安装目录名称含有空格或者特殊字符？例如：OA SYS

#### 6. 登陆系统后，菜单以及界面显示不完整。

检查电脑的 IE 浏览器是否为 6.0 以上版本，如果您的浏览器版本太老，建议您去微软的网站升级一下。

或者电脑中有自带的“拦截功能”

出现此问题是因为您的服务器安装了拦截入软件，如：3721、google 工具、新浪点点通等。请先关闭拦截软件再访问系统

如果通过以上操作还不能正常使用泛微 e-office 系统，请来电向风云在线咨询。

联系电话：400-887-0860

邮件咨询：yuanyb@sispark.com.cn

2010/6/