

Microsoft Dynamics CRM 4.0 for Microsoft Office Outlook 安装配置

系统要求

- 支持的操作系统： Windows Server 2003; Windows Vista; Windows XP
- Microsoft Dynamics CRM for Outlook 可以安装在按照下列任意方式组合的计算机上：

- Windows 操作系统：
 - ◆ Windows Vista
 - ◆ 带有 SP2 的 Windows XP
 - ◆ Windows Server2003
 - ◆ Windows Server2008

- Microsoft Office：
 - ◆ Microsoft Office 2007
 - ◆ Microsoft Office 2003 SP3

- 相关下载：
 - ◆ Office2003 SP3 下载路径

<http://www.microsoft.com/downloads/details.aspx?familyid=e25b7049-3e13-433b-b9d2-5e3c1132f206&displaylang=zh-cn>

- ◆ Office2007 SP1

<http://www.microsoft.com/downloads/details.aspx?familyid=9ec51594-992c-4165-a997-25da01f388f5&displaylang=zh-cn>

- ◆ Microsoft Dynamics CRM 4.0 for Microsoft Office Outlook（内部部署版本和托管版本）

<http://www.microsoft.com/downloads/details.aspx?FamilyID=60c4a6cc-59d7-416e-9f44-0ae8ff249768&DisplayLang=zh-cn>

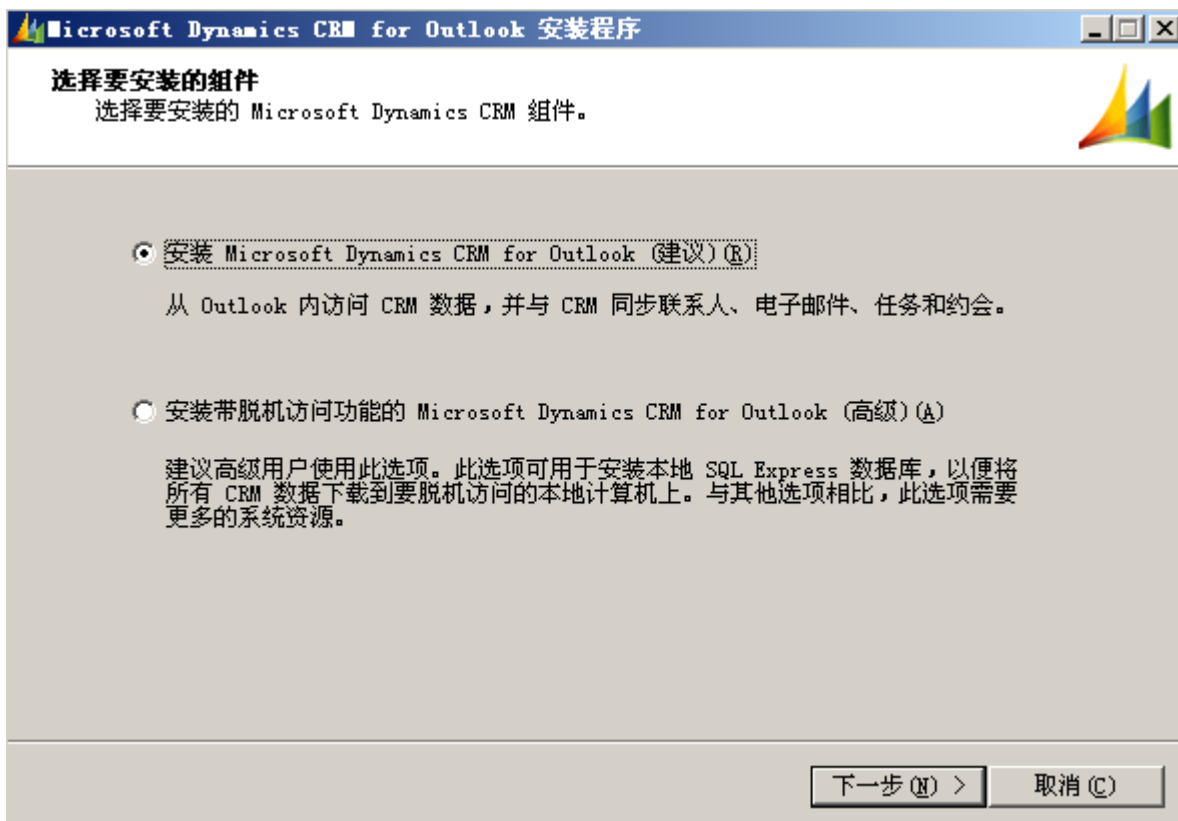
安装步骤

1. 开始->windows Update 保证本机所有补丁打全，并重启计算机
2. 安装 CRM4.0 客户端

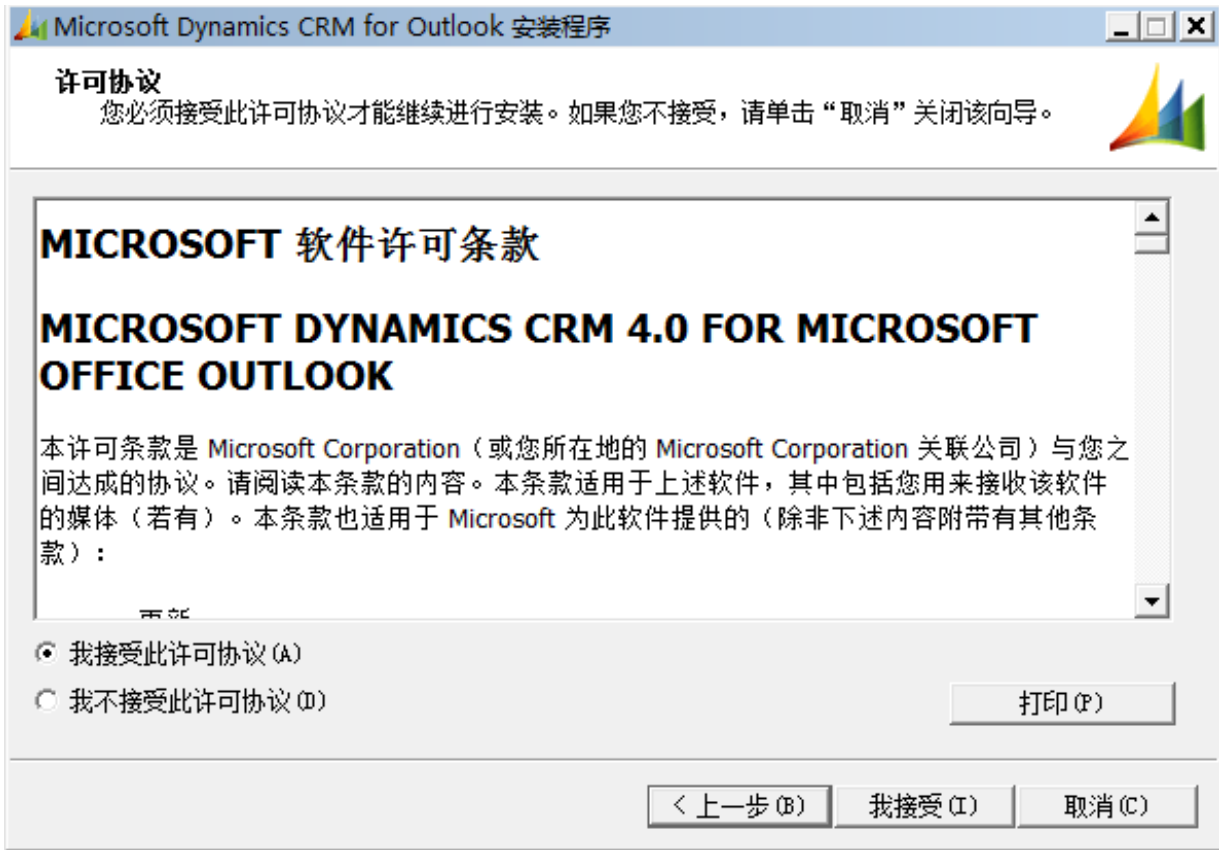
DW	文件夹	2008-10-7 14:44	
GAC	文件夹	2008-10-6 14:26	
PFiles	文件夹	2008-10-6 14:26	
sql	文件夹	2008-10-6 14:25	
Client.msi	5,937 KB Windows Install...	2008-1-19 4:32	A
Default_Client_Config.xml	2 KB XML 文档	2007-12-2 20:55	A
EnvironmentDiagnostics.chm	124 KB 已编译的 HTML ...	2007-12-21 1:04	A
Microsoft.VC80.CRT.mani...	2 KB MANIFEST 文件	2007-12-2 21:02	A
MSCRMCClientEULA.rtf	37 KB Rich Text Format	2008-1-4 1:01	A
msvcn80.dll	468 KB 应用程序扩展	2007-12-2 21:02	A
msvcp80.dll	536 KB 应用程序扩展	2007-12-2 21:02	A
msvcr80.dll	612 KB 应用程序扩展	2007-12-2 21:02	A
Readme.htm	8 KB HTML Document	2007-12-5 11:06	A
SetupClient.exe	340 KB 应用程序	2008-1-19 3:40	A



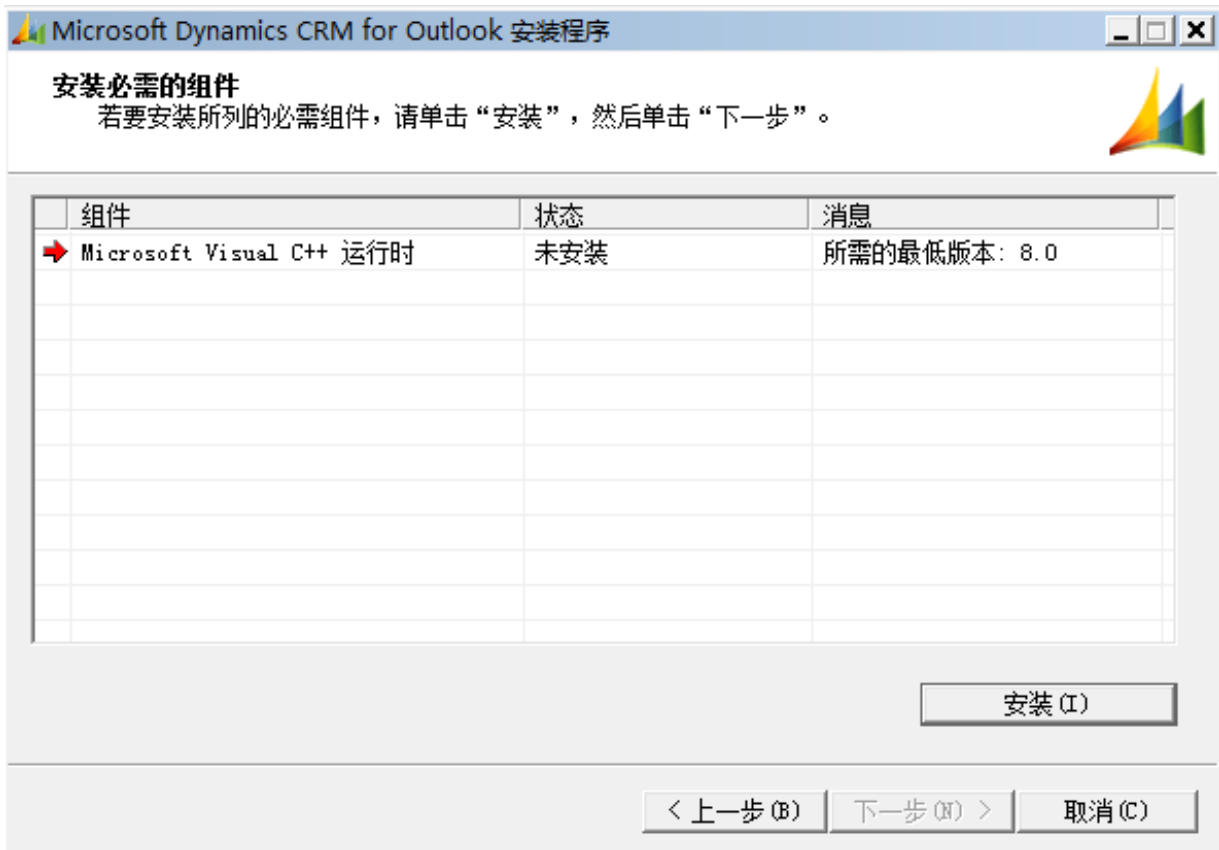
点击红色区域安装



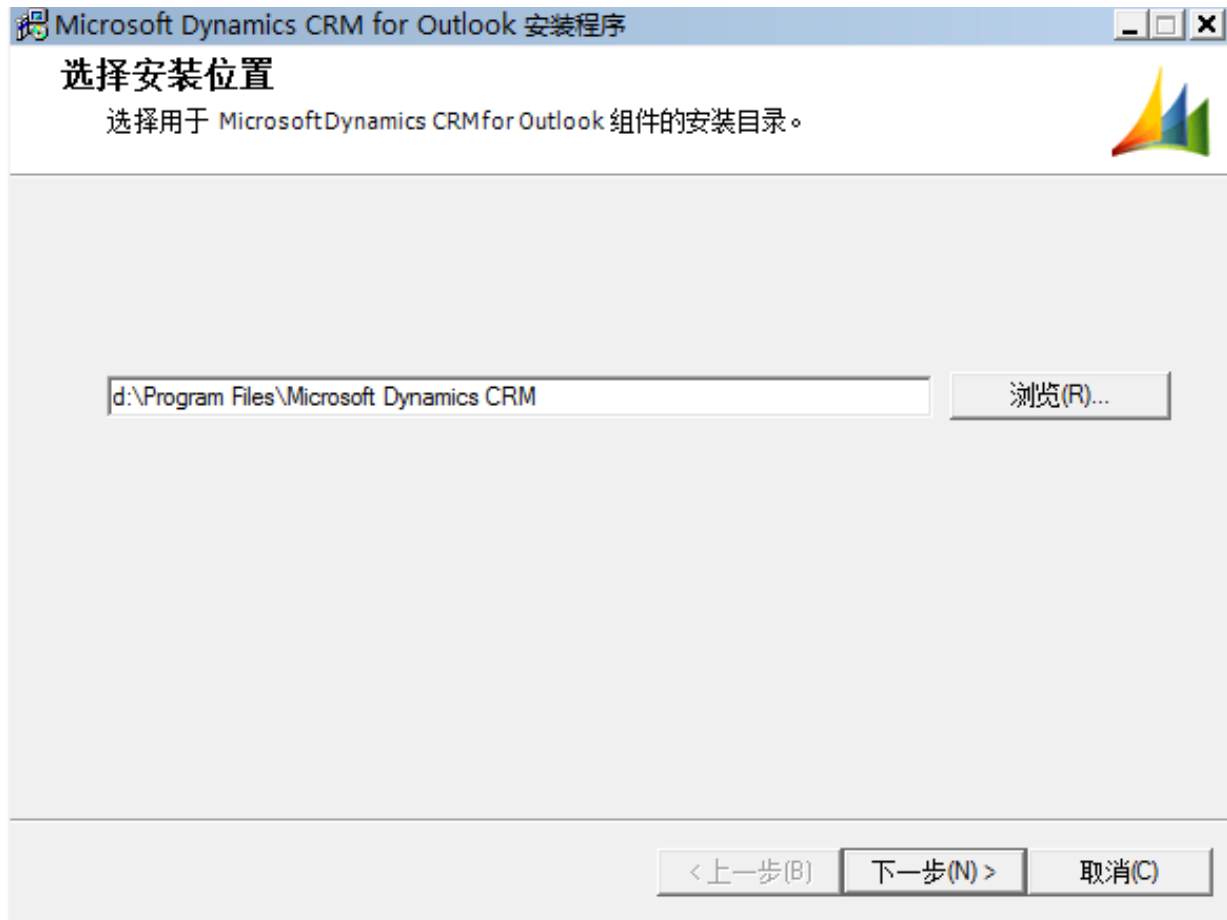
选择【安装 Microsoft Dynamics CRM for outlook】或者【带脱机访问功能的 CRM 客户端】，点击下一步



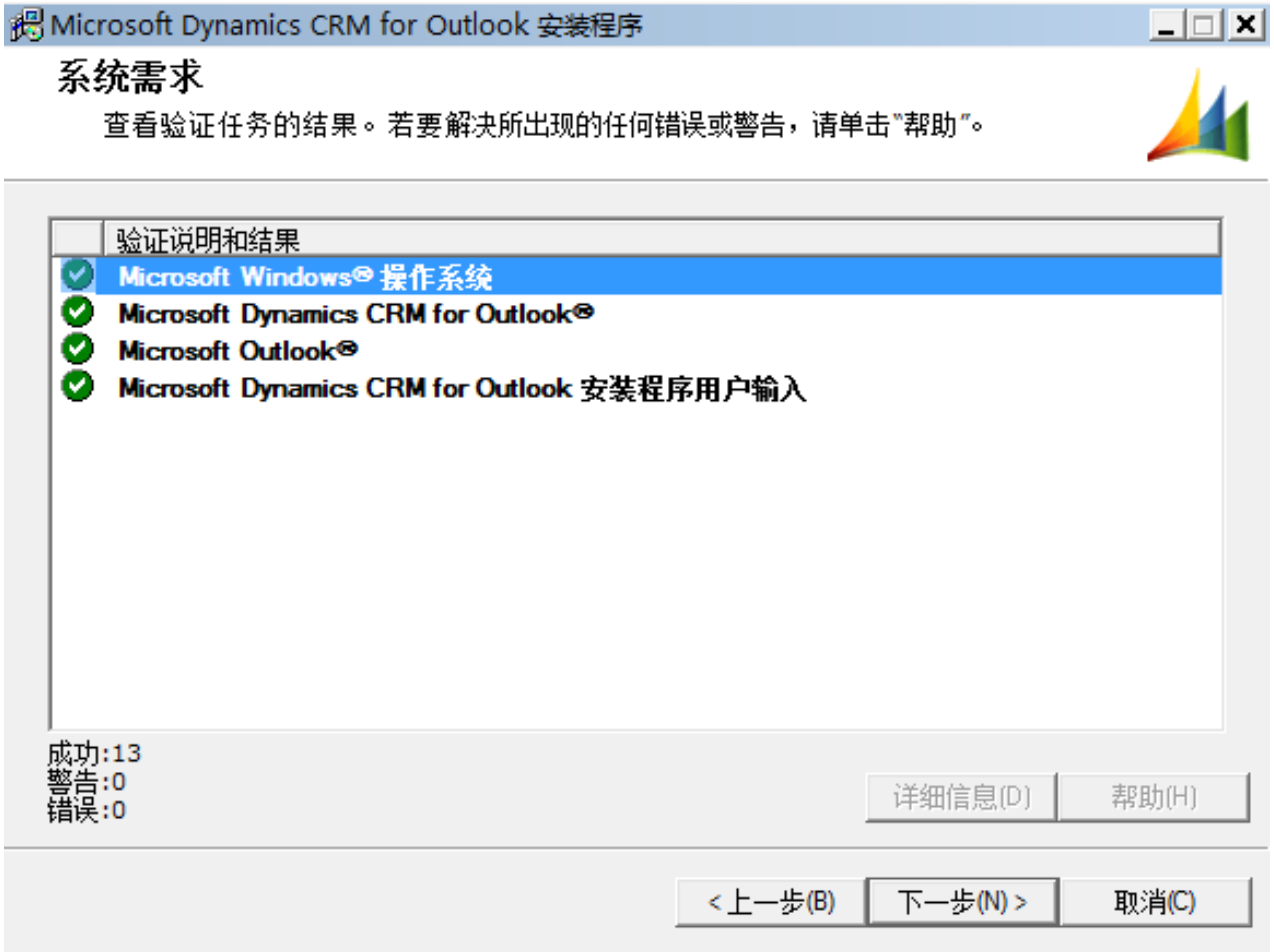
选择接受协议，点击【我接受】



点击【安装】，安装完毕后，点击【下一步】



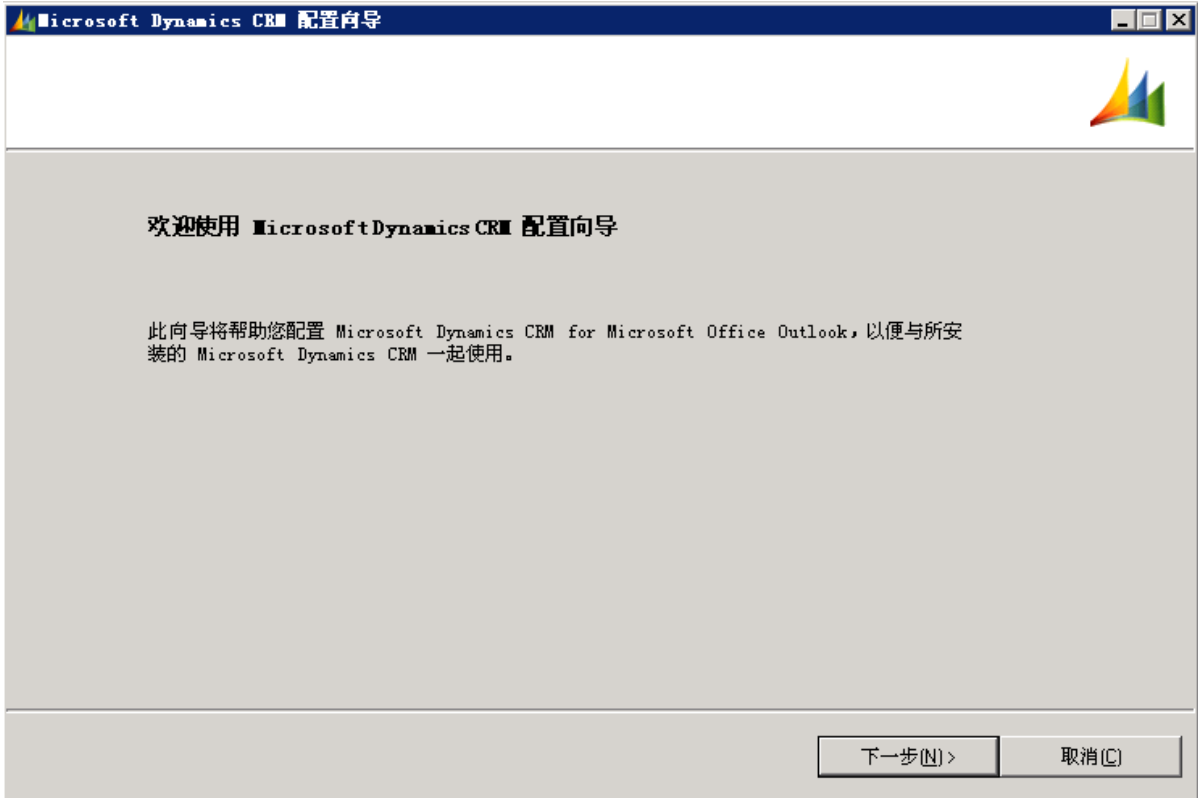
选择安装路径，点击【下一步】



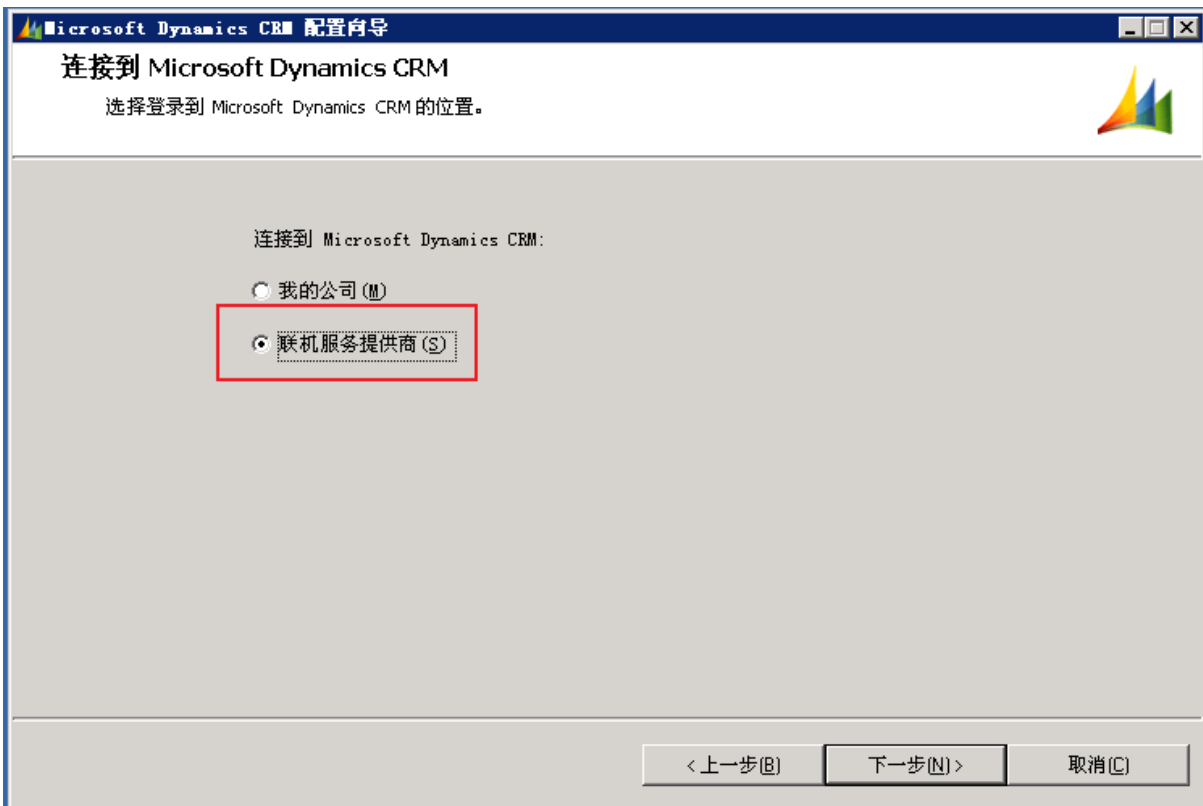
验证系统需求，点击【下一步】开始配置并完成。

3. 配置 CRM4.0 客户端

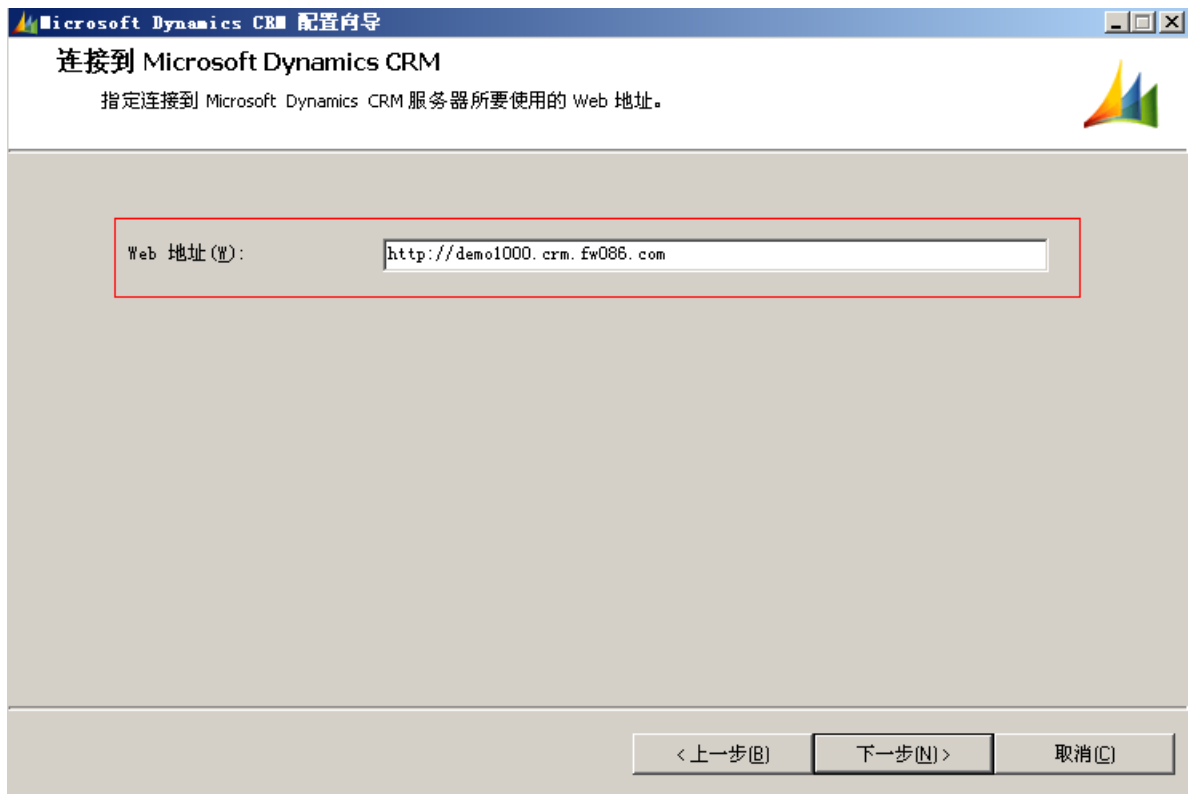
打开开始->程序->配置向导



点击【下一步】，选择登录方式



选择【联机服务提供商】，点击下一步，选择登录服务器



输入以下地址，点击【下一步】，验证服务器

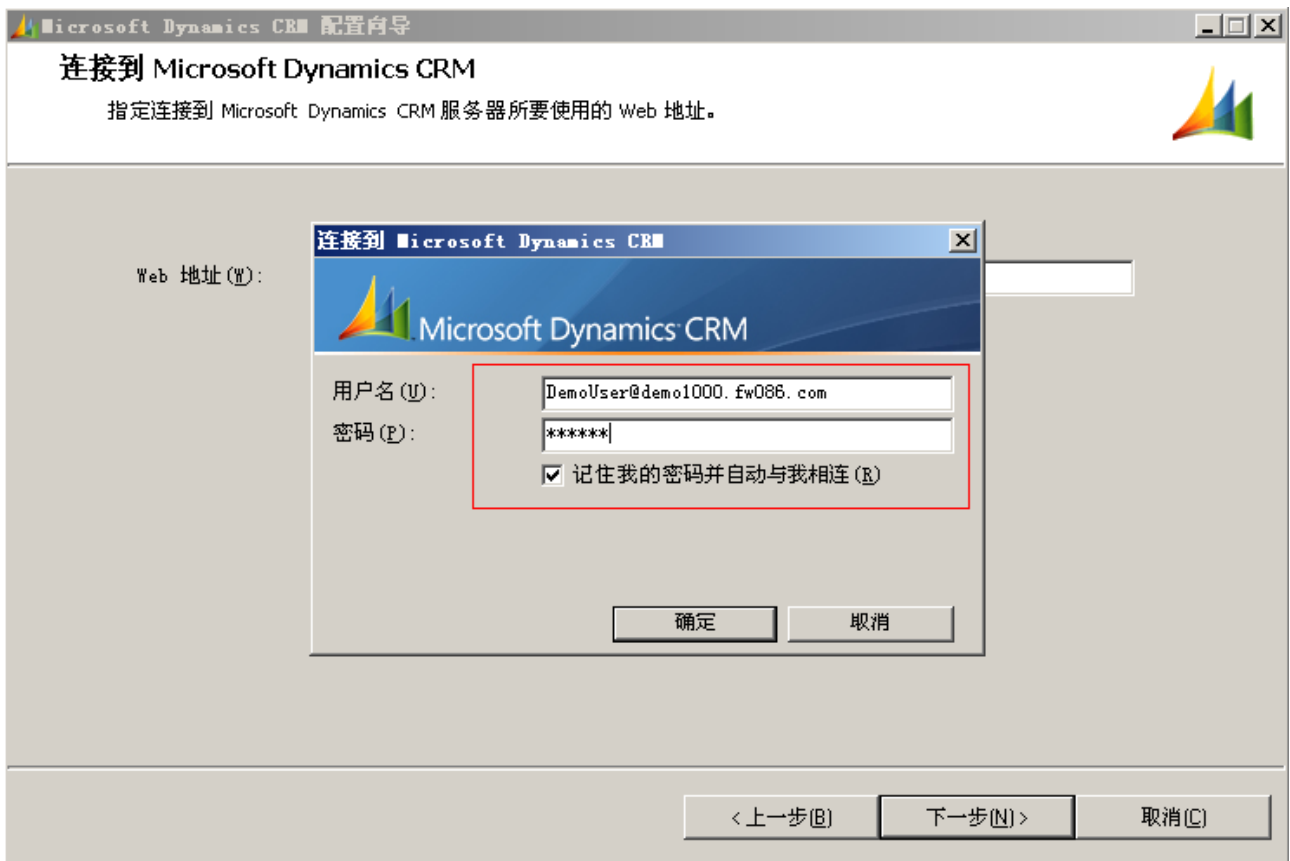
访问地址：<http://企业简称.crm.fw086.com>

用户名：FW086 登录用户名@企业简称.fw086.com

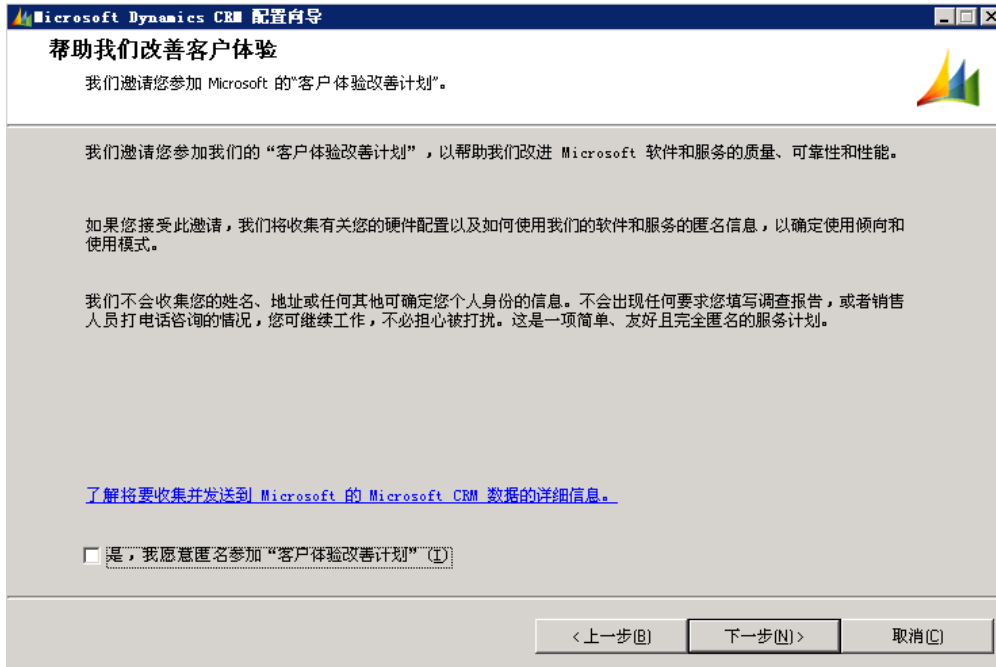
密码：FW086 登录密码

举例：

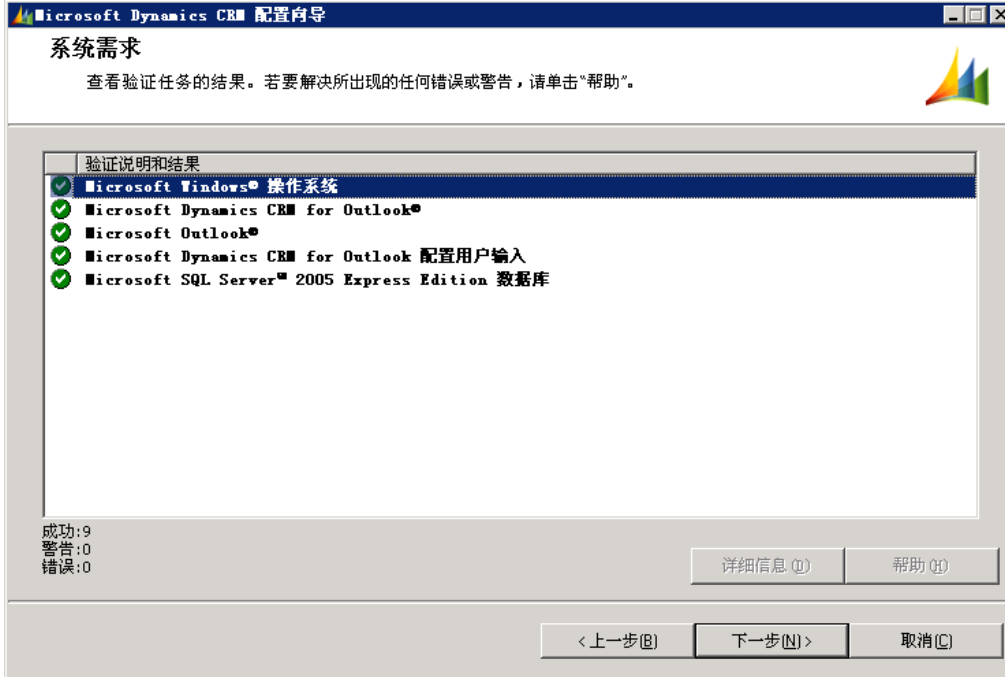
您的企业简称为 *Demo1000*，登录名为 *DemoUser*，那么 CRM 客户端的登录地址为 <http://demo1000.crm.fw086.com>
登录用户名为 *DemoUser@demo1000.fw086.com*



输入上述【用户名】和【口令】点击确认，登录服务器



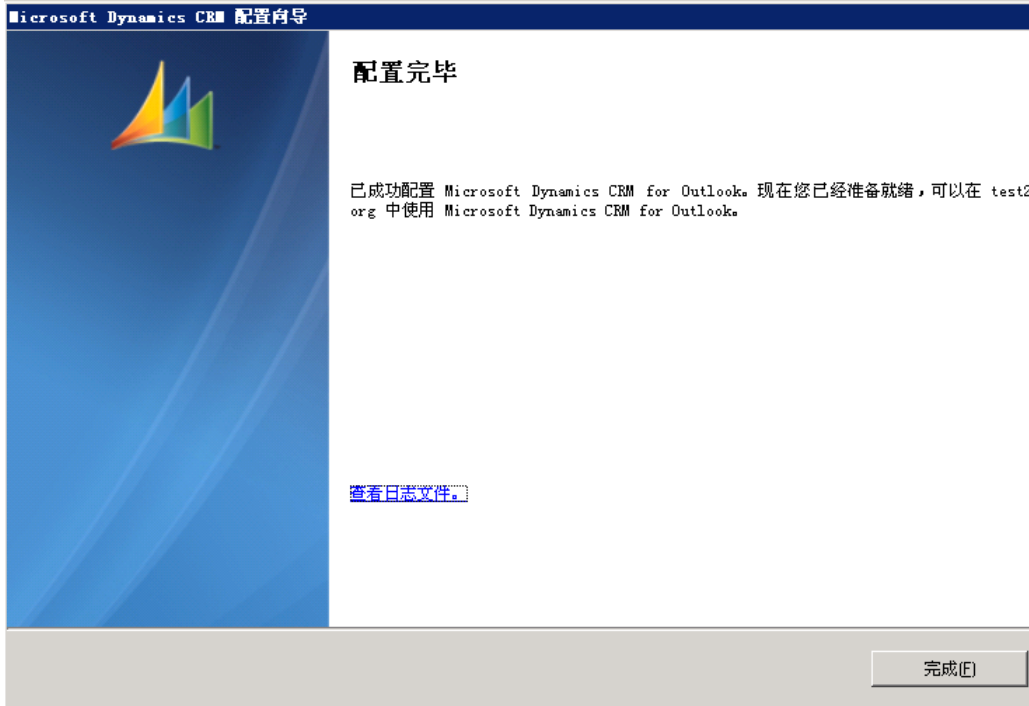
点击【下一步】，检查系统需求



点击【下一步】开始配置

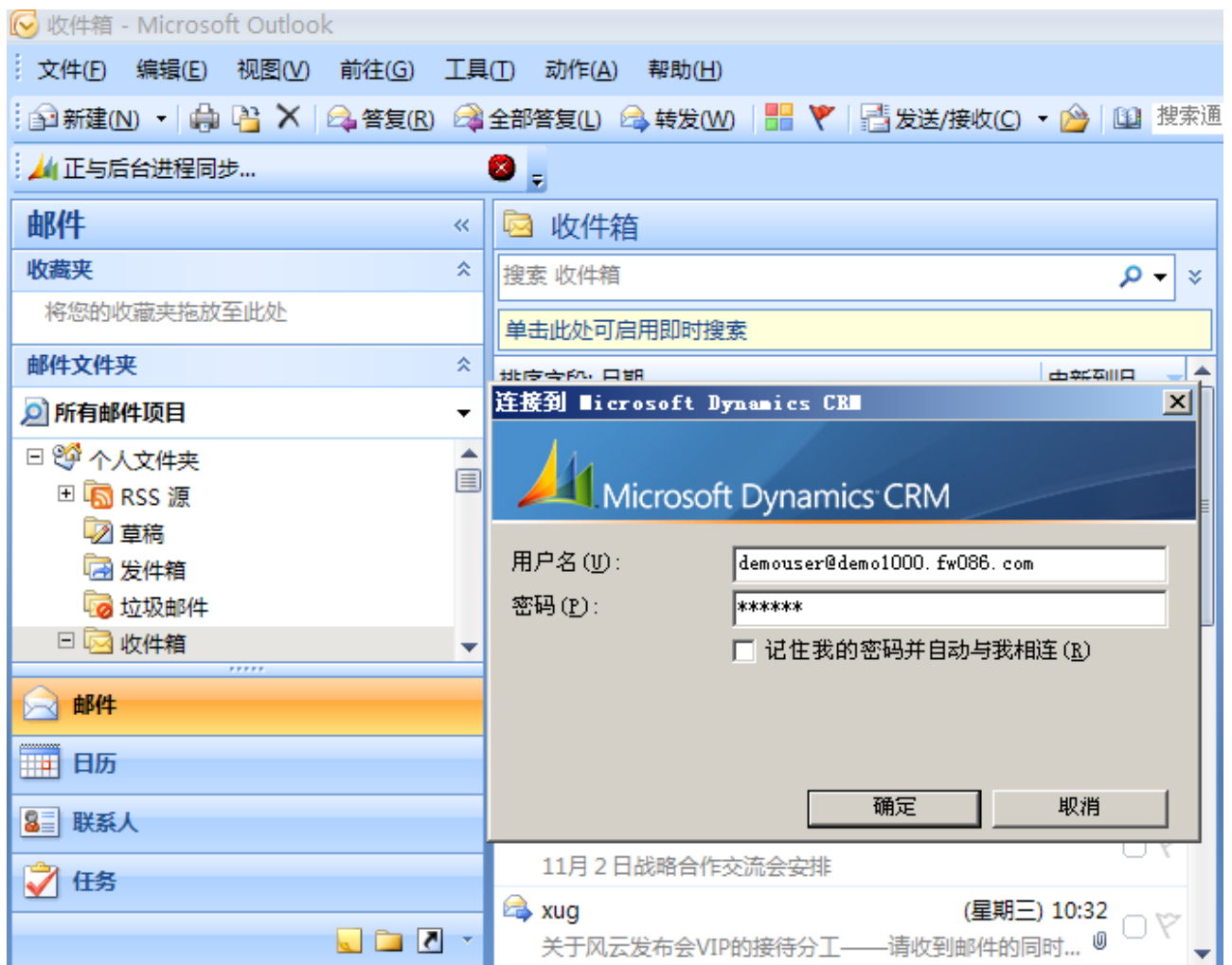


配置完成，如下图

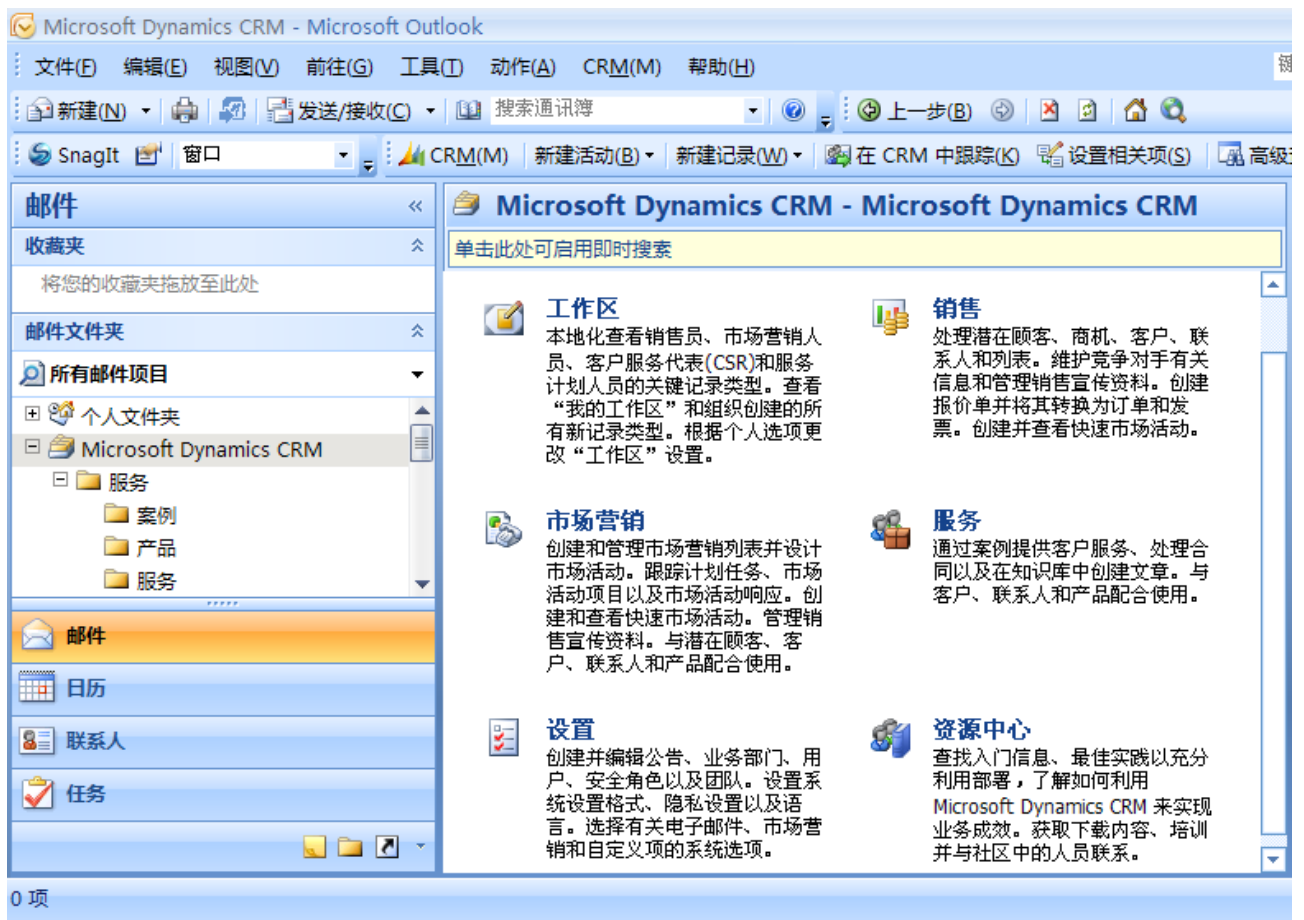


4. 开始使用

打开 Office Outlook，输入刚才配置的【用户名】和【口令】



确认登录后就可以使用了



5. 其它问题

【无法验证 Office Outlook 的解决办法】

原因

Microsoft Office Outlook 并未安装、版本不对或 Service Pack 级别不对，或者在安装 Microsoft Dynamics CRM for Microsoft Office Outlook 之前一次也未曾启动过。

解决方法

在运行下输入 [regedit](#) 打开注册表，找到

[HKEY_LOCAL_MACHINE\SOFTWARE\Clients\MAIL\](#) 子目录下除

[HKEY_LOCAL_MACHINE\SOFTWARE\Clients\mail\Microsoft Outlook](#) 其它全部删除

Microsoft Dynamics CRM for Outlook 需要先安装并启动 Outlook，然后方能安装 Microsoft Dynamics CRM for Outlook。首次启动 Outlook 时将会配置默认的用户配置文件。

Microsoft Dynamics CRM for Outlook 需要满足以下条件：

带有 SP2 的 Microsoft Windows XP Professional、带有 SP2 的 Windows XP Tablet PC Edition 或 Windows Vista

带有 SP3 的 Microsoft Office 2003 Edition

或 2007 Microsoft Office 系统 Microsoft Internet Explorer 6 SP1 或 Internet Explorer 7

Windows 索引服务（仅仅是带脱机访问功能的 Microsoft Dynamics CRM for Outlook 所必需的）

必须至少启动 Outlook 一次。

两个客户端的软件要求尽管相似，却仍有以下区别：

Microsoft Dynamics CRM for Outlook 和带脱机访问功能的 Microsoft Dynamics CRM for Outlook 不能同时安装或共存于同一台计算机上。

若要在已安装并配置 Microsoft Dynamics CRM for Outlook 的计算机上切换用户，必须运行“客户端配置向导”。